

L'usine à gaz de Clairmarais de 1840 à 1954

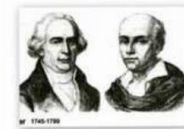
Des rues
non
éclairées,
l'insécurité



La qualité, les
performances
de l'éclairage
s'améliorent



Ils ont découvert les propriétés de l'éclairage au gaz (1797, Lebon-Joinville)



Houzeau-Muiron (1801-1844)
pharmacien
chimiste
rémois,
découvre le gaz
hydrogène
carboné et le
gaz portatif

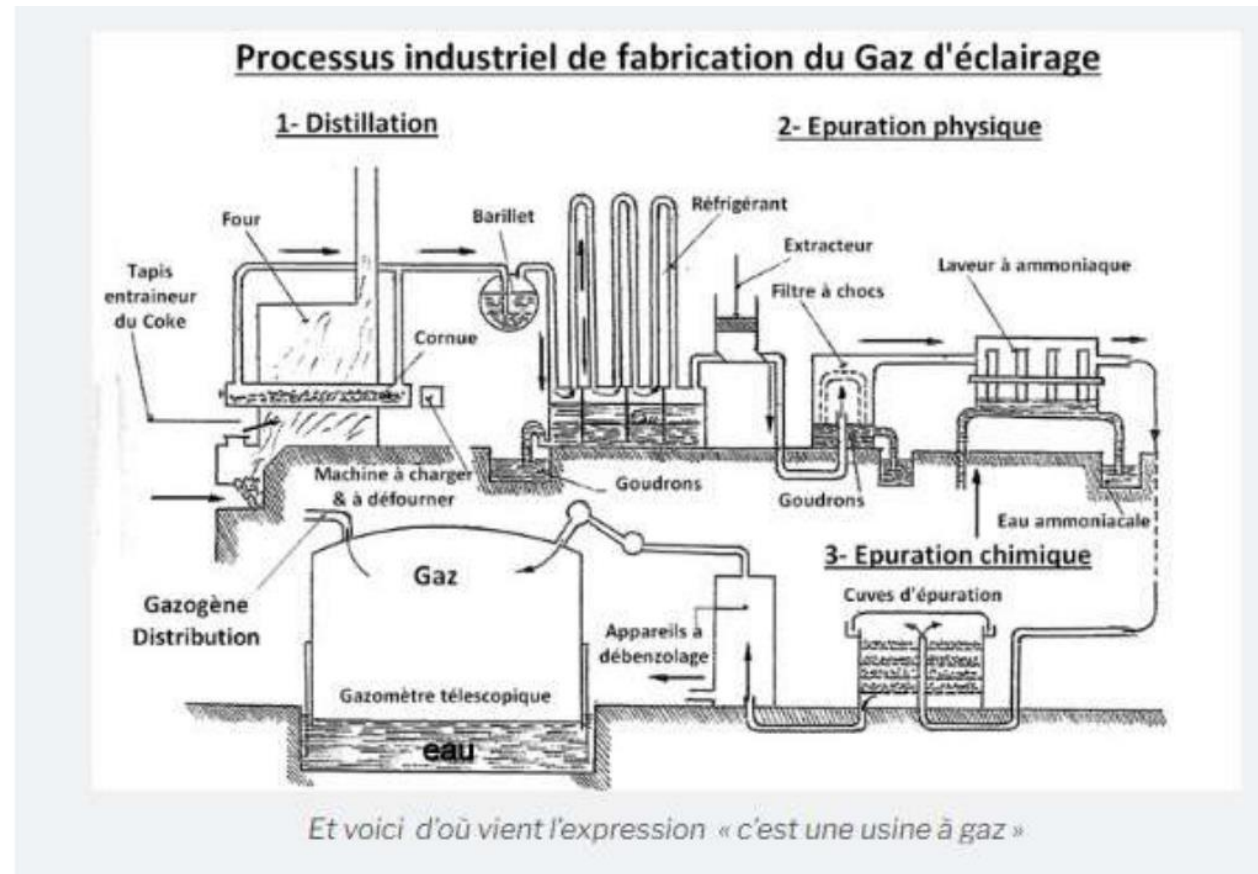


Nicolas Houzeau - Muiron
1801 - 1844
musée

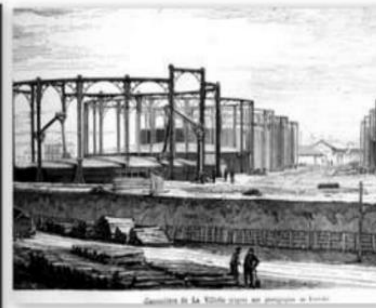


Anciens remparts et portes de Reims - Vue du fossé et de la tour du Temple

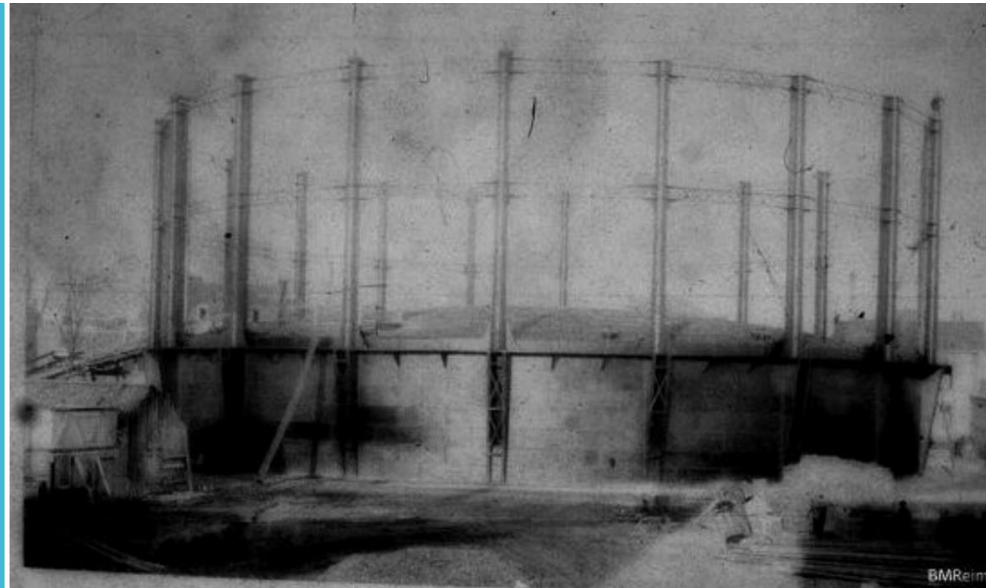
Le traitement, l'épuration du gaz, sa mise en œuvre



Les usines à gaz, gaz issu du charbon se développent en Europe



Gazomètre en cours de construction



Un allumeur de réverbère



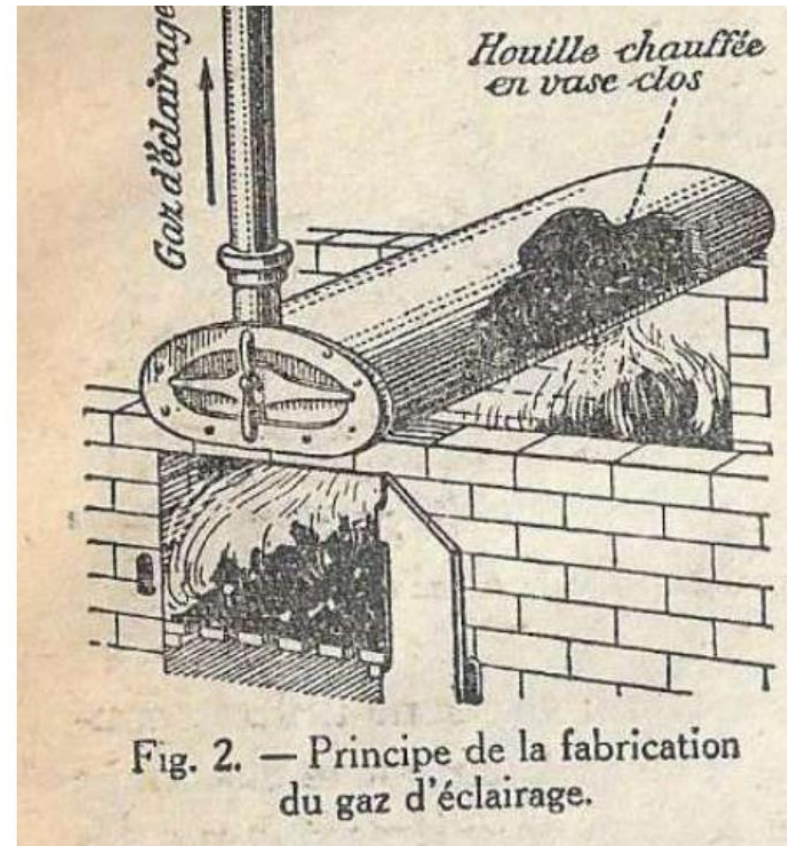
Réverbère
dans une
rue de
Reims
en 1870



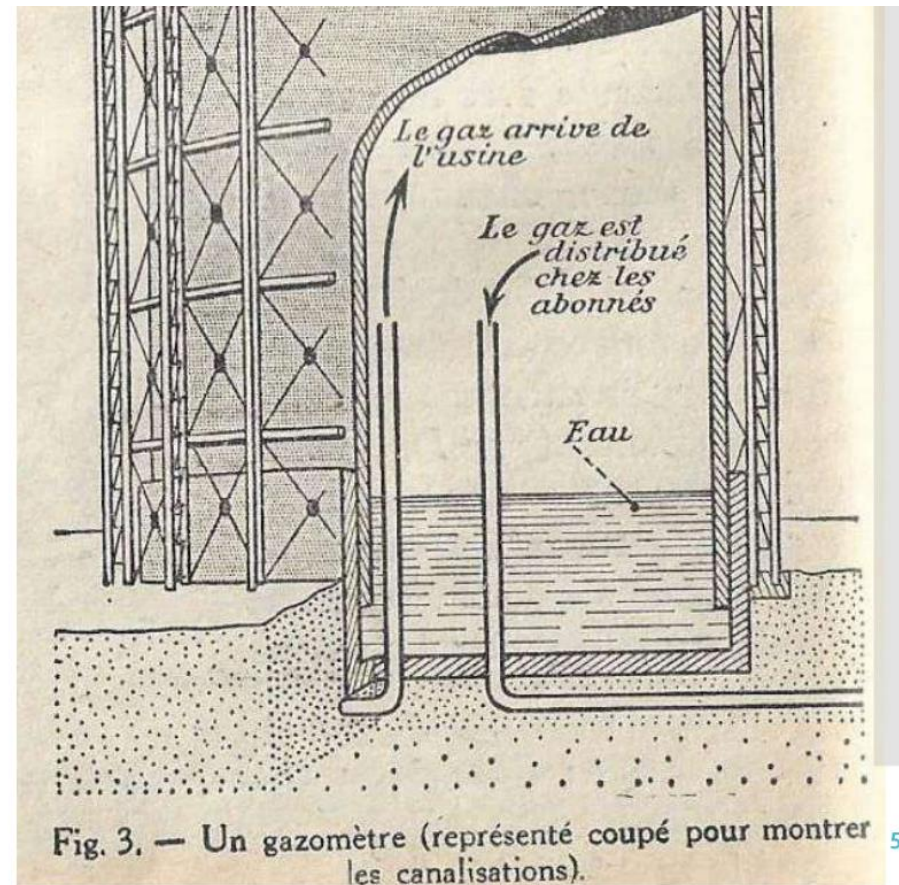
rue de reims 1870

BM Reims

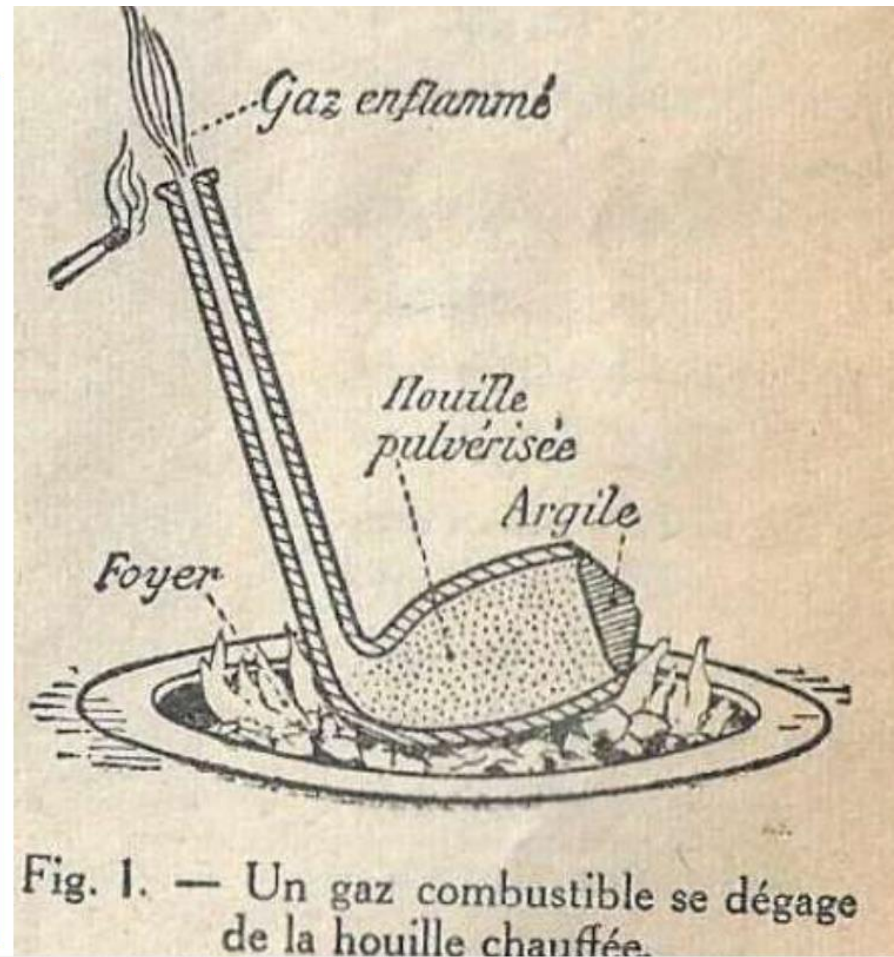
Fabrication du gaz d'éclairage



Stockage et distribution du gaz



Comment le gaz de houille est-il produit ?



Vue
aérienne du
quartier
Clairmarais
vers 1920



1957
Démolitions



Il existe encore
un réverbère
à gaz en
fonctionnement
à Malakoff :
Léon.





Assemblée générale de l'AICVF Champagne Ardenne



Présentation de l'association de l'usine à gaz du Clairmarais

