



Présentation Atlantech

AICVF

17/06/2022



- Une ambition ,
- un projet,
- Une réalité ...

MAISON DU PROJET ATLANTECH

2009 - 2010



ATELIERS DE CONCERTATION POUR
L'ÉLABORATION
DU PROJET

MAISON DU PROJET ATLANTECH

2011



LA COMMUNAUTÉ D'AGGLOMÉRATION DE LA ROCHELLE
FAIT L'ACQUISITION DU TERRAIN MILITAIRE DE LAGORD
DE 27 HA AU COEUR DE L'AGGLOMÉRATION

MAISON DU PROJET ATLANTECH

2012

MEMBRES FONDATEURS




CRÉATION DE L'ASSOCIATION ATLANTECH

MAISON DU PROJET ATLANTECH

2014



LANCEMENT DES PREMIERS TRAVAUX

MAISON DU PROJET ATLANTECH

2016



LIVRAISON DU LAB IN'TECH (RÉHABILITATION
EXEMPLAIRE D'UNE ANCIENNE HALLE MILITAIRE
AVEC ACCOMPAGNEMENT DE L'ADEME EN TANT QUE
PROJET DE RECHERCHE INVESTISSEMENT D'AVENIR)

MAISON DU PROJET ATLANTECH

2021 (Prévision)



LIVRAISON DE + DE 300 LOGEMENTS À
FAIBLE IMPACT ENVIRONNEMENTAL ET
ÉNERGÉTIQUE (E3C2)

Atlantech : Quartier urbain Bas Carbone et Durable

Véritable V.A.E. de la transition énergétique sur le territoire rochelais où nous expérimentons de nouvelles manières de **Vivre**, **Apprendre**, **Entreprendre**.

Le quartier bas carbone



Une démarche collective et transverse

Une vision globale du bâtiment durable



L'ASSOCIATION ATLANTECH®



L'association Atlantech® est un réseau d'acteurs créé en 2012, souhaitant contribuer au **développement économique** sur le territoire de l'Agglomération de La Rochelle. L'idée est de placer **l'innovation** au cœur de la compétitivité et de l'attractivité territoriale pour :

- Attirer et stimuler la **création de nouvelles entreprises**
- Susciter le **développement de projets innovants**
- Fédérer et impulser de nouvelles actions en faveur du **développement économique et de l'emploi**,
- Concevoir et développer des **outils** permettant l'exécution de cet objet.

Au fil du temps l'Association s'est également dotée de compétences et expertises pointues en matière d'énergie en développant de nombreuses actions autour du thème de **l'efficacité énergétique en milieu urbain**.

Elle a également mis en œuvre le programme d'animation défini par le Contrat de Redynamisation Site de Défense qui end'un prévoyait la mise œuvre sur 4 ans, programme visant au **développement d'une nouvelle filière économique en lien avec les enjeux de la ville durable**.



ANIMATION
(QUARTIER ET LAB IN'TECH)



PROSPECTION ET
ACCOMPAGNEMENT À
L'INNOVATION



PRODUCTION ET GESTION
D'ÉNERGIE



CONSEIL / EXPERTISE ET
RECHERCHE DE
PARTENARIATS INDUSTRIELS



PROMOTION ET
COMMUNICATION

MISSIONS

MEMBRES DE L'ASSOCIATION :



EXEMPLARITÉ DU BÂTI

Le **Fief Nouveau** est un nouvel ensemble immobilier de près de 5100 m² s'inscrivant parfaitement dans les objectifs et valeurs du quartier (bâtiment visant le label **BEPOS**, panneaux photovoltaïques, mutualisation des équipements, bornes de recharge pour véhicules électriques...).

Le **Lab'inTech** c'est la réhabilitation d'une ancienne halle militaire en un **bâtiment démonstrateur**.

Le projet s'inscrit dans le cadre d'un projet de recherche investissement d'avenir.



Géré par la CMA 17, le bâtiment labellisé **BEPOS** et **biosourcé** pour 70% de ses matériaux de construction, fait preuve d'efficacité énergétique comme il se doit sur un quartier « bas carbone » (panneaux photovoltaïques, chauffage à granulés, toitures végétalisées ...).



La certification **HQE « exceptionnelle »** et le label **BEPOS** traduisent la volonté d'être exemplaire et de s'intégrer dans l'esprit du Parc Atlantech®.

200 logements Construction **Passiv'haus** à destination des jeunes actifs, gérés par le Foyer Horizon Habitat Jeunes.

Sur-isolation du bâtiment et triple vitrage, VMC collective double flux, récupérateur d'énergie des eaux grises, panneaux photovoltaïques en autoconsommation : tous ces équipements font d'Utopia un des grands bâtiments les plus passifs d'Europe.

MAISON DU PROJET ATLANTECH

RÉSIDENCE ECHÔ

Bâtiments A et F

PRÉSENTATION

La résidence ECHÔ regroupe autour d'un cœur d'arbre plusieurs bâtiments de 12 à 14 étages. Les constructions participent à une grande variété de programmes sociaux, professionnels, éducatifs et sportifs. Les habitants ont accès à un jardin et à un espace de détente. Les équipements de la résidence ECHÔ proposent différents usages adaptés au plus grand nombre et favorisent une vie sociale et professionnelle enrichissante.

CONTRIBUTION SUR LE QUARTIER

Les 10 logements sociaux (PNA, PLUS et PLS) construits par IMMOBILIERE ATLANTIC AMÉNAGEMENT dans la résidence ECHÔ ont permis de créer un quartier vivant et dynamique.

Un appartement avec offre d'habitat social destinée au couple, à l'adulte, à l'élève de l'Université de Bordeaux. Un appartement avec offre d'habitat social destinée au jeune adulte, à l'adulte, à l'élève de l'Université de Bordeaux. Un appartement avec offre d'habitat social destinée au jeune adulte, à l'adulte, à l'élève de l'Université de Bordeaux. Un appartement avec offre d'habitat social destinée au jeune adulte, à l'adulte, à l'élève de l'Université de Bordeaux.

SPÉCIFICITÉS DES BÂTIMENTS

Meilleure isolation, les logements collectifs, réalisés dans deux bâtiments, permettent de limiter les consommations d'énergie. Les équipements de la résidence ECHÔ ont permis de créer un quartier vivant et dynamique. Un appartement avec offre d'habitat social destinée au couple, à l'adulte, à l'élève de l'Université de Bordeaux. Un appartement avec offre d'habitat social destinée au jeune adulte, à l'adulte, à l'élève de l'Université de Bordeaux. Un appartement avec offre d'habitat social destinée au jeune adulte, à l'adulte, à l'élève de l'Université de Bordeaux. Un appartement avec offre d'habitat social destinée au jeune adulte, à l'adulte, à l'élève de l'Université de Bordeaux.

pour en savoir plus : www.aquitains.fr

MAISON DU PROJET ATLANTECH

Immobilière Atlantic Aménagement

IMMOBIÈRE ATLANTIC AMÉNAGEMENT, CRÉATEUR D'HABITAT SOLIDAIRE

Immobilier Atlantic Aménagement propose depuis sa création un cadre de travail et d'habitat innovant et responsable. Ses réalisations sont conçues pour répondre à des besoins sociaux, professionnels, éducatifs et sportifs. Les habitants ont accès à un jardin et à un espace de détente. Les équipements de la résidence ECHÔ proposent différents usages adaptés au plus grand nombre et favorisent une vie sociale et professionnelle enrichissante.

UN CONCEPT ARCHITECTURAL INOUCI

Une architecture innovante, une construction durable, des équipements adaptés, des espaces communs, des équipements de la résidence ECHÔ ont permis de créer un quartier vivant et dynamique. Un appartement avec offre d'habitat social destinée au couple, à l'adulte, à l'élève de l'Université de Bordeaux. Un appartement avec offre d'habitat social destinée au jeune adulte, à l'adulte, à l'élève de l'Université de Bordeaux. Un appartement avec offre d'habitat social destinée au jeune adulte, à l'adulte, à l'élève de l'Université de Bordeaux. Un appartement avec offre d'habitat social destinée au jeune adulte, à l'adulte, à l'élève de l'Université de Bordeaux.

UNE POLITIQUE ÉNERGÉTIQUE AMBITIEUSE

Meilleure isolation, les logements collectifs, réalisés dans deux bâtiments, permettent de limiter les consommations d'énergie. Les équipements de la résidence ECHÔ ont permis de créer un quartier vivant et dynamique. Un appartement avec offre d'habitat social destinée au couple, à l'adulte, à l'élève de l'Université de Bordeaux. Un appartement avec offre d'habitat social destinée au jeune adulte, à l'adulte, à l'élève de l'Université de Bordeaux. Un appartement avec offre d'habitat social destinée au jeune adulte, à l'adulte, à l'élève de l'Université de Bordeaux. Un appartement avec offre d'habitat social destinée au jeune adulte, à l'adulte, à l'élève de l'Université de Bordeaux.

pour nous contacter : contact@atlantics.fr / 05 56 99 97 97

MAISON DU PROJET ATLANTECH

axanis RÉSIDENCE ECHÔ

Bâtiments D et E

PRÉSENTATION

Les 100 logements autour d'un cœur d'arbre composé de bâtiments de 12 à 14 étages participent à une grande variété de programmes sociaux, professionnels, éducatifs et sportifs. Les habitants ont accès à un jardin et à un espace de détente. Les équipements de la résidence ECHÔ proposent différents usages adaptés au plus grand nombre et favorisent une vie sociale et professionnelle enrichissante.

CONTRIBUTION SUR LE QUARTIER

Les 10 logements sociaux (PNA, PLUS et PLS) construits par IMMOBILIERE ATLANTIC AMÉNAGEMENT dans la résidence ECHÔ ont permis de créer un quartier vivant et dynamique. Un appartement avec offre d'habitat social destinée au couple, à l'adulte, à l'élève de l'Université de Bordeaux. Un appartement avec offre d'habitat social destinée au jeune adulte, à l'adulte, à l'élève de l'Université de Bordeaux. Un appartement avec offre d'habitat social destinée au jeune adulte, à l'adulte, à l'élève de l'Université de Bordeaux. Un appartement avec offre d'habitat social destinée au jeune adulte, à l'adulte, à l'élève de l'Université de Bordeaux.

SPÉCIFICITÉS DU BÂTIMENT

Meilleure isolation, les logements collectifs, réalisés dans deux bâtiments, permettent de limiter les consommations d'énergie. Les équipements de la résidence ECHÔ ont permis de créer un quartier vivant et dynamique. Un appartement avec offre d'habitat social destinée au couple, à l'adulte, à l'élève de l'Université de Bordeaux. Un appartement avec offre d'habitat social destinée au jeune adulte, à l'adulte, à l'élève de l'Université de Bordeaux. Un appartement avec offre d'habitat social destinée au jeune adulte, à l'adulte, à l'élève de l'Université de Bordeaux. Un appartement avec offre d'habitat social destinée au jeune adulte, à l'adulte, à l'élève de l'Université de Bordeaux.

pour nous contacter : contact@axanis.fr / 05 56 99 97 97

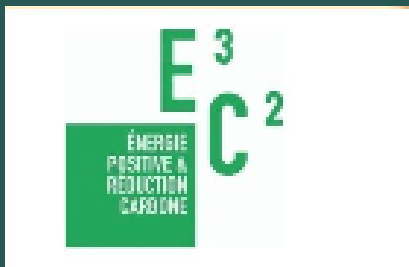
MAISON DU PROJET ATLANTECH

EDEN PROMOTION

DES LOGEMENTS DURABLES ET UN BÂTI PERFORMANT

Eden Promotion propose des logements durables et performants. Les équipements de la résidence ECHÔ ont permis de créer un quartier vivant et dynamique. Un appartement avec offre d'habitat social destinée au couple, à l'adulte, à l'élève de l'Université de Bordeaux. Un appartement avec offre d'habitat social destinée au jeune adulte, à l'adulte, à l'élève de l'Université de Bordeaux. Un appartement avec offre d'habitat social destinée au jeune adulte, à l'adulte, à l'élève de l'Université de Bordeaux. Un appartement avec offre d'habitat social destinée au jeune adulte, à l'adulte, à l'élève de l'Université de Bordeaux.

pour nous contacter : general@eden-promotion.fr / 05 56 99 97 97



MAISON DU PROJET ATLANTECH

RÉSIDENCE ECHÔ

PRÉSENTATION ET SPÉCIFICITÉS DU BÂTIMENT

La résidence ECHÔ regroupe autour d'un cœur d'arbre plusieurs bâtiments de 12 à 14 étages. Les constructions participent à une grande variété de programmes sociaux, professionnels, éducatifs et sportifs. Les habitants ont accès à un jardin et à un espace de détente. Les équipements de la résidence ECHÔ proposent différents usages adaptés au plus grand nombre et favorisent une vie sociale et professionnelle enrichissante.

UN ENGAGEMENT DURABLE ET RESPONSABLE

Face aux enjeux environnementaux, la résidence ECHÔ a été conçue pour être durable et responsable. Les équipements de la résidence ECHÔ ont permis de créer un quartier vivant et dynamique. Un appartement avec offre d'habitat social destinée au couple, à l'adulte, à l'élève de l'Université de Bordeaux. Un appartement avec offre d'habitat social destinée au jeune adulte, à l'adulte, à l'élève de l'Université de Bordeaux. Un appartement avec offre d'habitat social destinée au jeune adulte, à l'adulte, à l'élève de l'Université de Bordeaux. Un appartement avec offre d'habitat social destinée au jeune adulte, à l'adulte, à l'élève de l'Université de Bordeaux.

UNE EXCELLENCE RECONNUE

Meilleure isolation, les logements collectifs, réalisés dans deux bâtiments, permettent de limiter les consommations d'énergie. Les équipements de la résidence ECHÔ ont permis de créer un quartier vivant et dynamique. Un appartement avec offre d'habitat social destinée au couple, à l'adulte, à l'élève de l'Université de Bordeaux. Un appartement avec offre d'habitat social destinée au jeune adulte, à l'adulte, à l'élève de l'Université de Bordeaux. Un appartement avec offre d'habitat social destinée au jeune adulte, à l'adulte, à l'élève de l'Université de Bordeaux. Un appartement avec offre d'habitat social destinée au jeune adulte, à l'adulte, à l'élève de l'Université de Bordeaux.

pour nous contacter : contact@eiffage-immobilier.fr / 0 800 734 734

MAISON DU PROJET ATLANTECH

BOUYGÈS IMMOBILIER

PRÉSENTATION

La résidence Alma Terra offre un cadre de vie privilégié dans le premier quartier urbain du centre-ville de Bordeaux. Les équipements de la résidence Alma Terra ont permis de créer un quartier vivant et dynamique. Un appartement avec offre d'habitat social destinée au couple, à l'adulte, à l'élève de l'Université de Bordeaux. Un appartement avec offre d'habitat social destinée au jeune adulte, à l'adulte, à l'élève de l'Université de Bordeaux. Un appartement avec offre d'habitat social destinée au jeune adulte, à l'adulte, à l'élève de l'Université de Bordeaux. Un appartement avec offre d'habitat social destinée au jeune adulte, à l'adulte, à l'élève de l'Université de Bordeaux.

CONTRIBUTION SUR LE QUARTIER

BOUYGÈS IMMOBILIERE a engagé, à travers ses logements sociaux, une politique d'habitat social innovante et responsable. Les équipements de la résidence Alma Terra ont permis de créer un quartier vivant et dynamique. Un appartement avec offre d'habitat social destinée au couple, à l'adulte, à l'élève de l'Université de Bordeaux. Un appartement avec offre d'habitat social destinée au jeune adulte, à l'adulte, à l'élève de l'Université de Bordeaux. Un appartement avec offre d'habitat social destinée au jeune adulte, à l'adulte, à l'élève de l'Université de Bordeaux. Un appartement avec offre d'habitat social destinée au jeune adulte, à l'adulte, à l'élève de l'Université de Bordeaux.

SPÉCIFICITÉS DU BÂTIMENT

Meilleure isolation, les logements collectifs, réalisés dans deux bâtiments, permettent de limiter les consommations d'énergie. Les équipements de la résidence Alma Terra ont permis de créer un quartier vivant et dynamique. Un appartement avec offre d'habitat social destinée au couple, à l'adulte, à l'élève de l'Université de Bordeaux. Un appartement avec offre d'habitat social destinée au jeune adulte, à l'adulte, à l'élève de l'Université de Bordeaux. Un appartement avec offre d'habitat social destinée au jeune adulte, à l'adulte, à l'élève de l'Université de Bordeaux. Un appartement avec offre d'habitat social destinée au jeune adulte, à l'adulte, à l'élève de l'Université de Bordeaux.

pour nous contacter : alman@bouygiesimmobilier.com / 05 44 45 85 58

MAISON DU PROJET ATLANTECH

KAUFMAN & BROAD BEL'VIE

PRÉSENTATION

Le projet de la résidence 'Bel'Vie' à Bordeaux est un projet innovant et responsable. Les équipements de la résidence Bel'Vie ont permis de créer un quartier vivant et dynamique. Un appartement avec offre d'habitat social destinée au couple, à l'adulte, à l'élève de l'Université de Bordeaux. Un appartement avec offre d'habitat social destinée au jeune adulte, à l'adulte, à l'élève de l'Université de Bordeaux. Un appartement avec offre d'habitat social destinée au jeune adulte, à l'adulte, à l'élève de l'Université de Bordeaux. Un appartement avec offre d'habitat social destinée au jeune adulte, à l'adulte, à l'élève de l'Université de Bordeaux.

UNE EXPÉRIENCE AU CŒUR D'ATLANTECH

Une expérience au cœur d'Atlantech, une expérience innovante et responsable. Les équipements de la résidence Bel'Vie ont permis de créer un quartier vivant et dynamique. Un appartement avec offre d'habitat social destinée au couple, à l'adulte, à l'élève de l'Université de Bordeaux. Un appartement avec offre d'habitat social destinée au jeune adulte, à l'adulte, à l'élève de l'Université de Bordeaux. Un appartement avec offre d'habitat social destinée au jeune adulte, à l'adulte, à l'élève de l'Université de Bordeaux. Un appartement avec offre d'habitat social destinée au jeune adulte, à l'adulte, à l'élève de l'Université de Bordeaux.

SPÉCIFICITÉS DU BÂTIMENT

Meilleure isolation, les logements collectifs, réalisés dans deux bâtiments, permettent de limiter les consommations d'énergie. Les équipements de la résidence Bel'Vie ont permis de créer un quartier vivant et dynamique. Un appartement avec offre d'habitat social destinée au couple, à l'adulte, à l'élève de l'Université de Bordeaux. Un appartement avec offre d'habitat social destinée au jeune adulte, à l'adulte, à l'élève de l'Université de Bordeaux. Un appartement avec offre d'habitat social destinée au jeune adulte, à l'adulte, à l'élève de l'Université de Bordeaux. Un appartement avec offre d'habitat social destinée au jeune adulte, à l'adulte, à l'élève de l'Université de Bordeaux.

pour nous contacter : contact@kaufman-broad.com / 0 800 545 000

MAISON DU PROJET ATLANTECH

OFFICE PUBLIC DE L'HABITAT DE L'AGGLOMÉRATION DE LA ROCHELLE

PRÉSENTATION

Le projet de la résidence 'Bel'Vie' à Bordeaux est un projet innovant et responsable. Les équipements de la résidence Bel'Vie ont permis de créer un quartier vivant et dynamique. Un appartement avec offre d'habitat social destinée au couple, à l'adulte, à l'élève de l'Université de Bordeaux. Un appartement avec offre d'habitat social destinée au jeune adulte, à l'adulte, à l'élève de l'Université de Bordeaux. Un appartement avec offre d'habitat social destinée au jeune adulte, à l'adulte, à l'élève de l'Université de Bordeaux. Un appartement avec offre d'habitat social destinée au jeune adulte, à l'adulte, à l'élève de l'Université de Bordeaux.

Bien chez soi, bien ensemble

Sur les 137 logements de l'habitat, 55 seront des logements sociaux construits par l'Office Public de l'Habitat de l'Agglomération de La Rochelle. Les équipements de la résidence Bel'Vie ont permis de créer un quartier vivant et dynamique. Un appartement avec offre d'habitat social destinée au couple, à l'adulte, à l'élève de l'Université de Bordeaux. Un appartement avec offre d'habitat social destinée au jeune adulte, à l'adulte, à l'élève de l'Université de Bordeaux. Un appartement avec offre d'habitat social destinée au jeune adulte, à l'adulte, à l'élève de l'Université de Bordeaux. Un appartement avec offre d'habitat social destinée au jeune adulte, à l'adulte, à l'élève de l'Université de Bordeaux.

pour nous contacter : contact@office-agglo-larochelle.fr / 05 46 44 00 44



AUTOCONSOMMATION ET HUB DE MOBILITE HYDROGENE





DEMONSTRATEUR
AUTOCONSOMMATION
COLLECTIVE ET
PRODUCTION
D'HYDROGENE

Boucle énergétique

PÔLE
ATLAN
TECH
INITIATIVES
URBAINES
BAS CARBONE
LAGORD



Pour aller plus loin :

*études de boucles d'Energie :

les Minimes



port Atlantique



Beaulieu



Terre Nouvelle
(Périgny)



DÉMONSTRATEUR HYDROGÈNE

Un démonstrateur porté par la Communauté d'Agglomération de La Rochelle et soutenu par la Région Nouvelle-Aquitaine verra le jour dès 2020 sur Atlantech.

FONCTIONNEMENT

Il comportera une installation de **production d'énergie renouvelable sous forme d'ombrière photovoltaïque** installée sur le parking du Lab In'Tech.

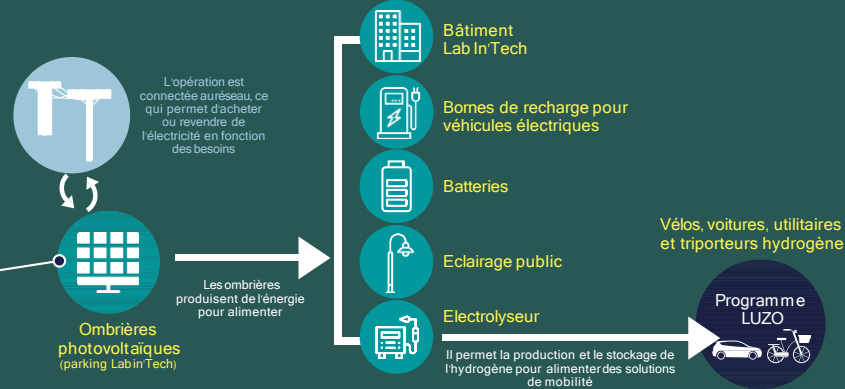
L'électricité produite alimentera dans le cadre d'une opération d'**autoconsommation collective** le bâtiment Lab In'Tech, des bornes de recharges pour véhicules électriques et grâce à une batterie, l'éclairage public de la zone.



VUE PRÉVISIONNELLE DES INSTALLATIONS

Le dispositif sera complété par un électrolyseur qui permettra de **maximiser le taux d'autoconsommation**.

Le surplus d'électricité non consommé sera transformé et stocké sous forme d'hydrogène afin de pouvoir l'utiliser en temps voulu pour des applications liées à la **mobilité**.



L'énergie produite aura un impact carbone faible, un coût maîtrisé sur la durée et sera produite dans le quartier ce qui garantit une sécurité d'approvisionnement.

OBJECTIFS SUR ATLANTECH

- Expérimenter le cadre réglementaire de l'**autoconsommation collective**
- Analyser le **pilotage** de la production et des différents consommateurs
- Initier une **production d'hydrogène** permettant de développer une **mobilité décarbonée**

DÉMONSTRATEUR HYDROGÈNE





LOGISTIQUE URBAINE ZERO CARBONE (LUZO)

CONTEXTE

Depuis les années 70 l'Agglomération de La Rochelle a su s'imposer dans le paysage national et au-delà des frontières comme un véritable « laboratoire d'idées » en matière de mobilité alternative et d'écologie urbaine.

Son ambition est de devenir la première Agglomération de France à proposer un service de mobilité de bout en bout totalement decarboné, associant confort et efficacité.

Dans cet esprit, le programme LUZO porté par Atlantech® et ses partenaires (PICOTY, SOMELAC, EIGSI, GROUPE HAUTIER) apporte un complément à l'offre de mobilité existante grâce aux possibilités permises par la production et le stockage de l'hydrogène sur le quartier Atlantech®.

COMMENT ÇA FONCTIONNE ?

LUZO c'est une offre de transport tout compris (véhicule, carburant, entretien) propre et innovante, permettant de se déplacer à moindre frais dans le respect de l'environnement. Ce service de location sera assuré par SOMELAC/ HERTZ Grand Ouest.

L'hydrogène 100% vert et local produit depuis les ombrières photovoltaïques du parc Atlantech®, sera distribué au travers des stations fournies par PICOTY.



Exemple de véhicules proposés à la location

AVANTAGES DE L'HYDROGÈNE

L'hydrogène embarqué apporte des solutions nouvelles pour garantir autonomie et disponibilité pour des véhicules utilitaires légers. Cela concerne en priorité les véhicules à usage professionnel (terrestres, maritimes, fluviaux, ferroviaires ...).

L'hydrogène peut être transféré rapidement dans le réservoir d'un véhicule. Un plein est fait en moins de 5 min (entre 30 min et 20h pour les batteries des véhicules électriques).

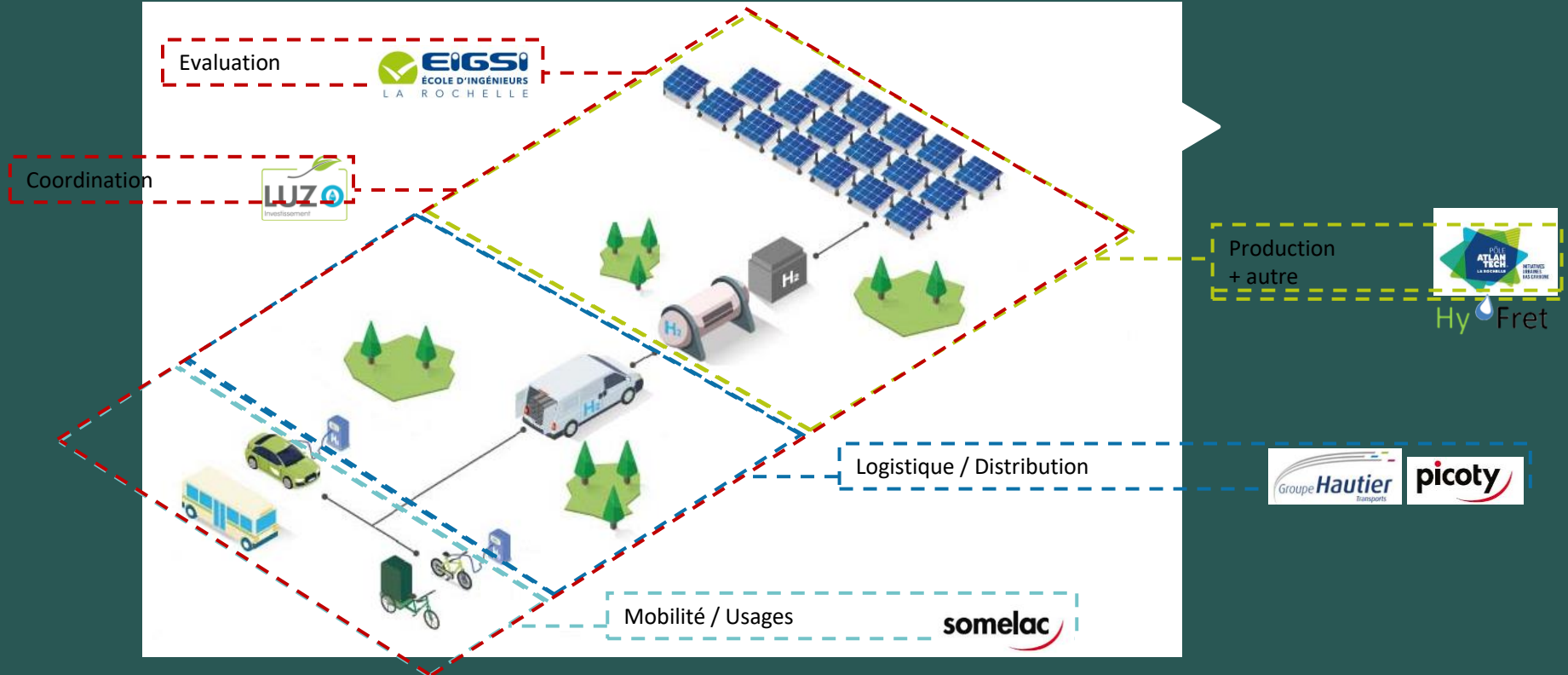
Il peut être produit pendant les creux de demande en électricité, et être acheminé ultérieurement en fonction des besoins.



Pour + d'infos : contact@luzo.fr / 05.46.27.98.71



2. Les partenaires LUZO



5. Mobilité/usages

LE BUT

Faire découvrir l'usage de la **MOBILITÉ VERTE ET DOUCE**



Véhicules utilitaires



Véhicule personnel
type Berline (Toyota Mirai)



Triporteur
(VUF Bikes)



Vélo
(Pragma)

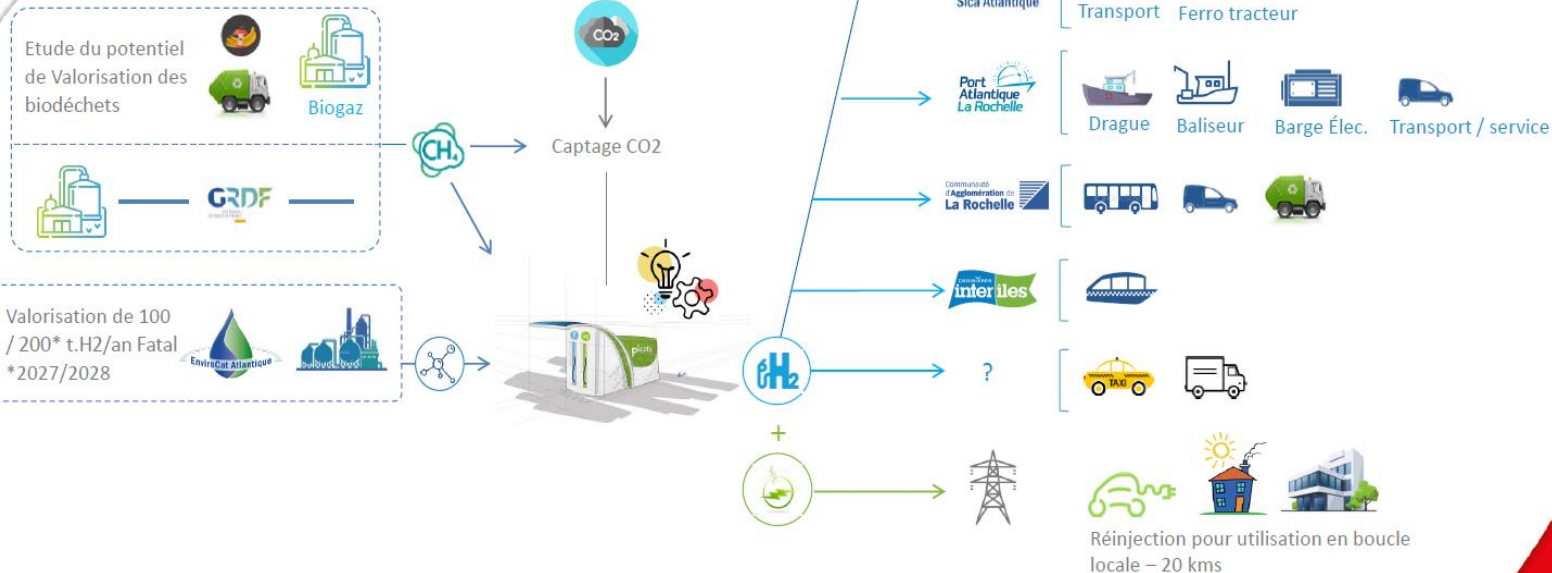


Mais encore :

1

CATHY - Hub de Mobilité Hydrogène

Phase 1 – Objectifs de l'étude Tech-Eco



Premières pierres à l'édifice de La Rochelle Territoire Zéro Carbone

