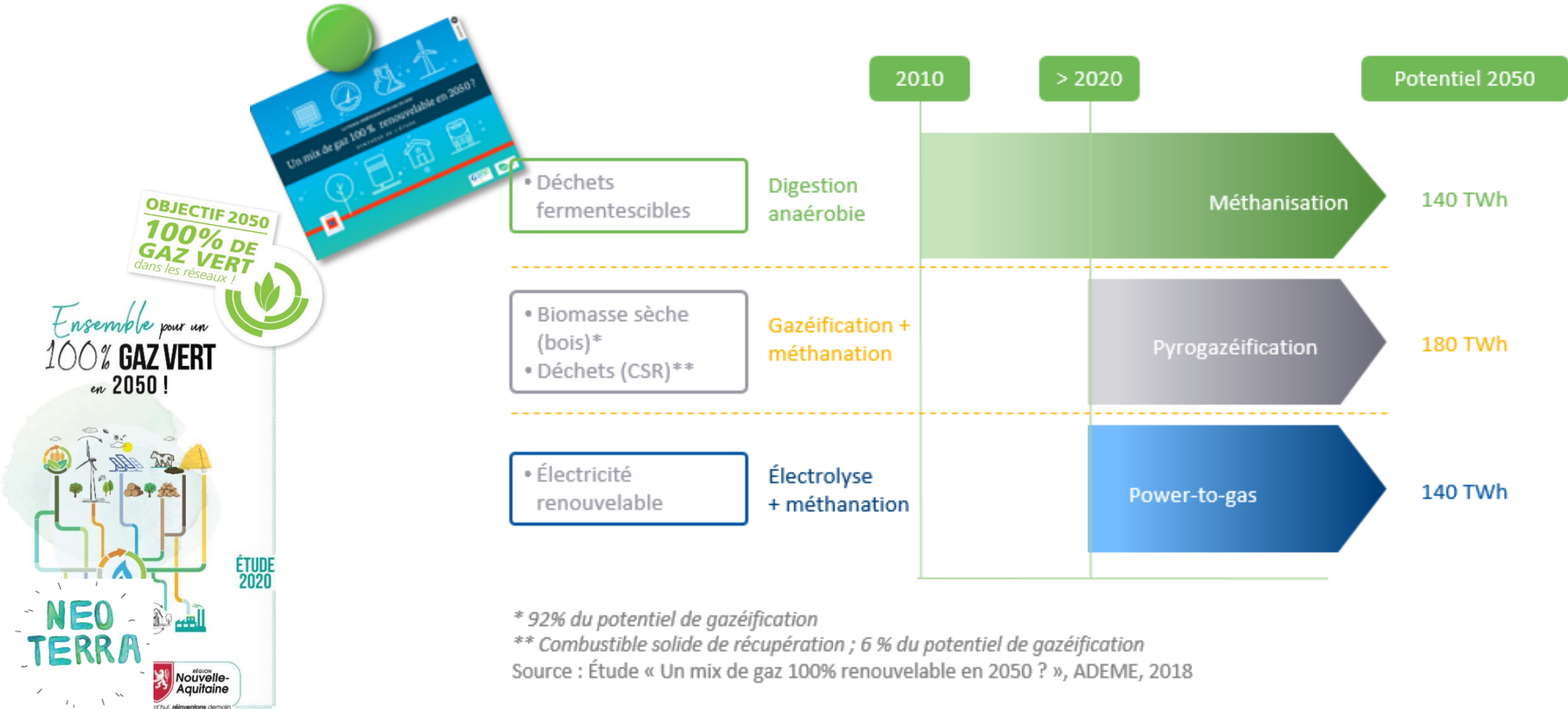


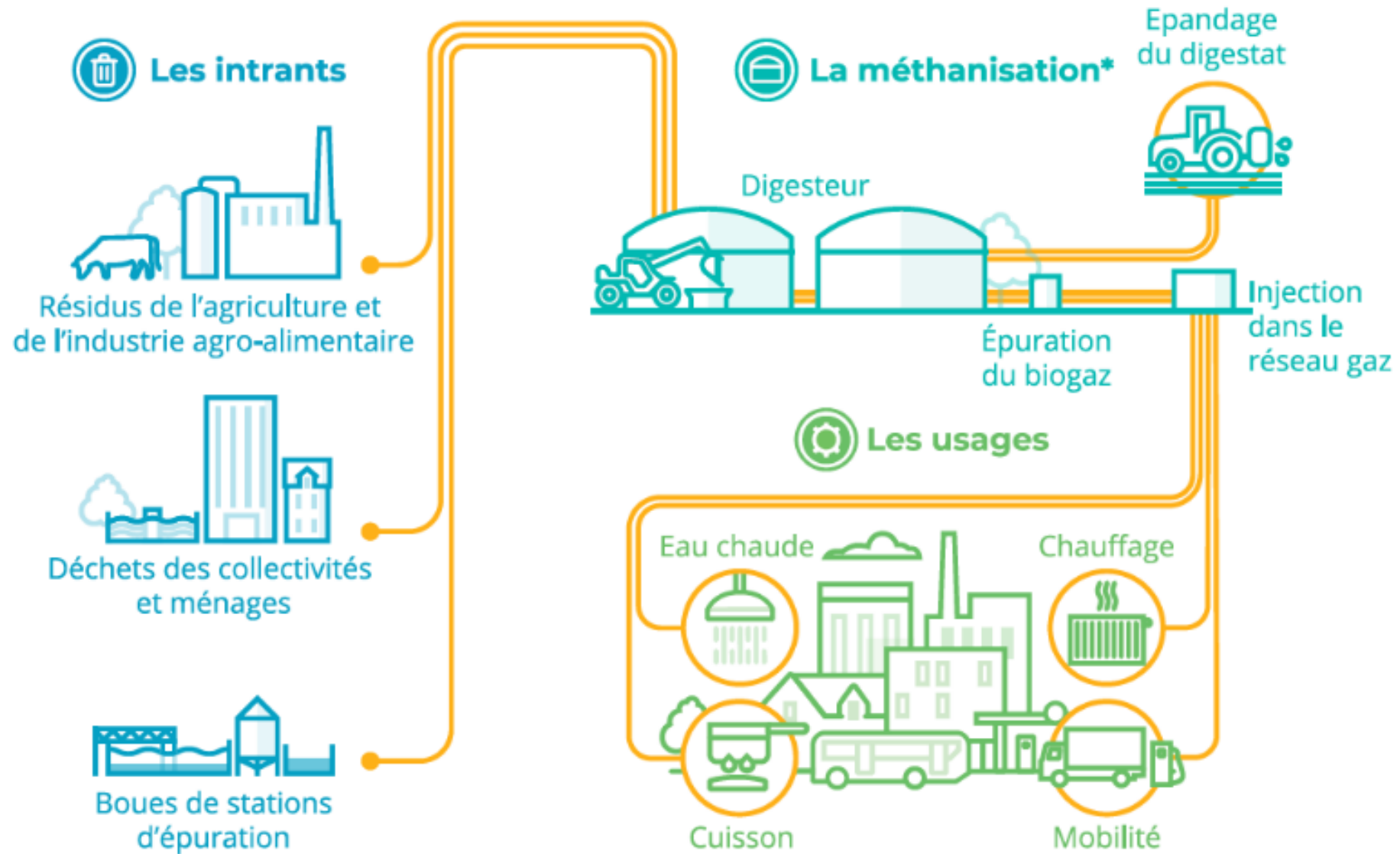
# Du Gaz Vert dans les réseaux en Limousin Vers la décarbonation du gaz naturel



# Le potentiel de **gaz vert** pourrait couvrir **100%** des besoins à l'horizon 2050



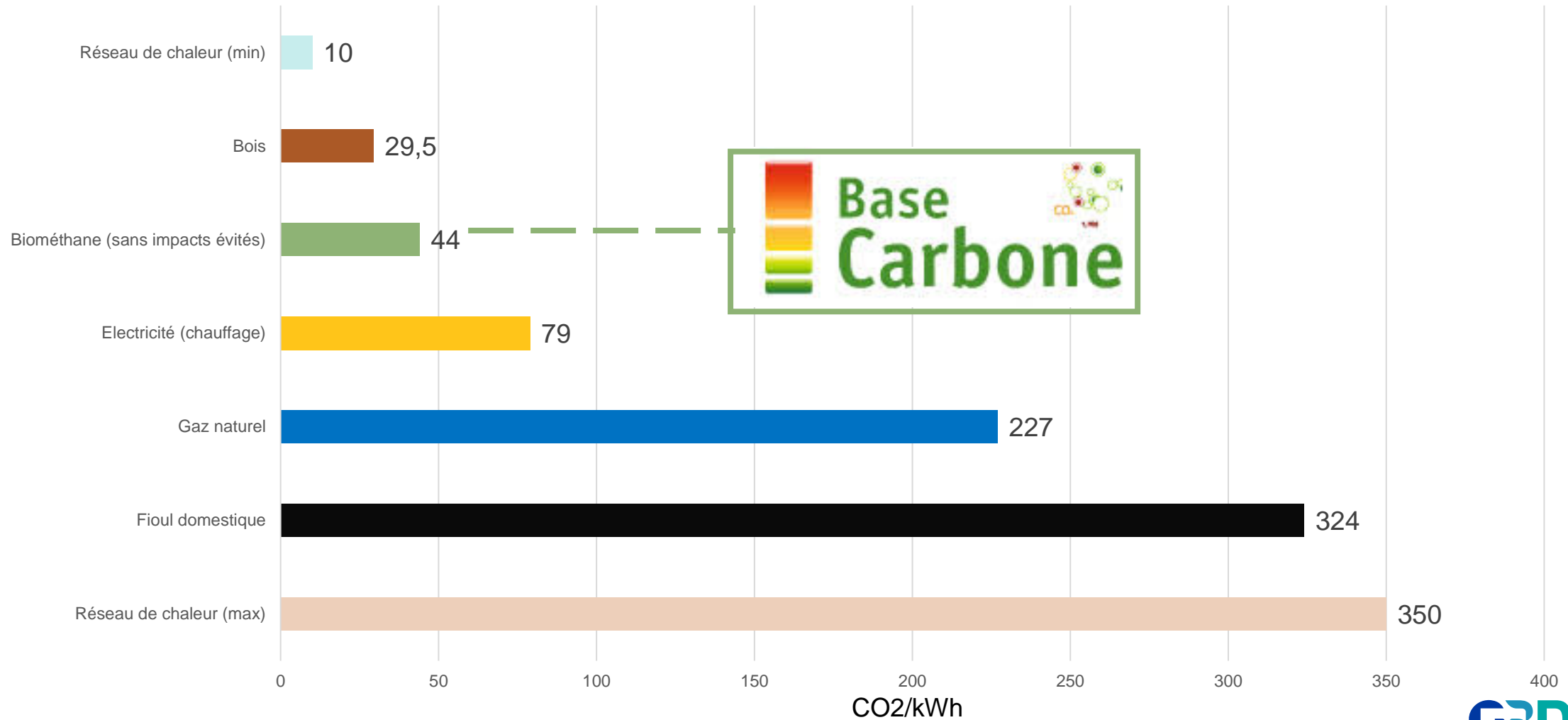
# Le biométhane, une énergie renouvelable, une économie circulaire



\* Dégradation de la partie fermentescible des intrants, en l'absence d'oxygène, pour produire du biogaz.

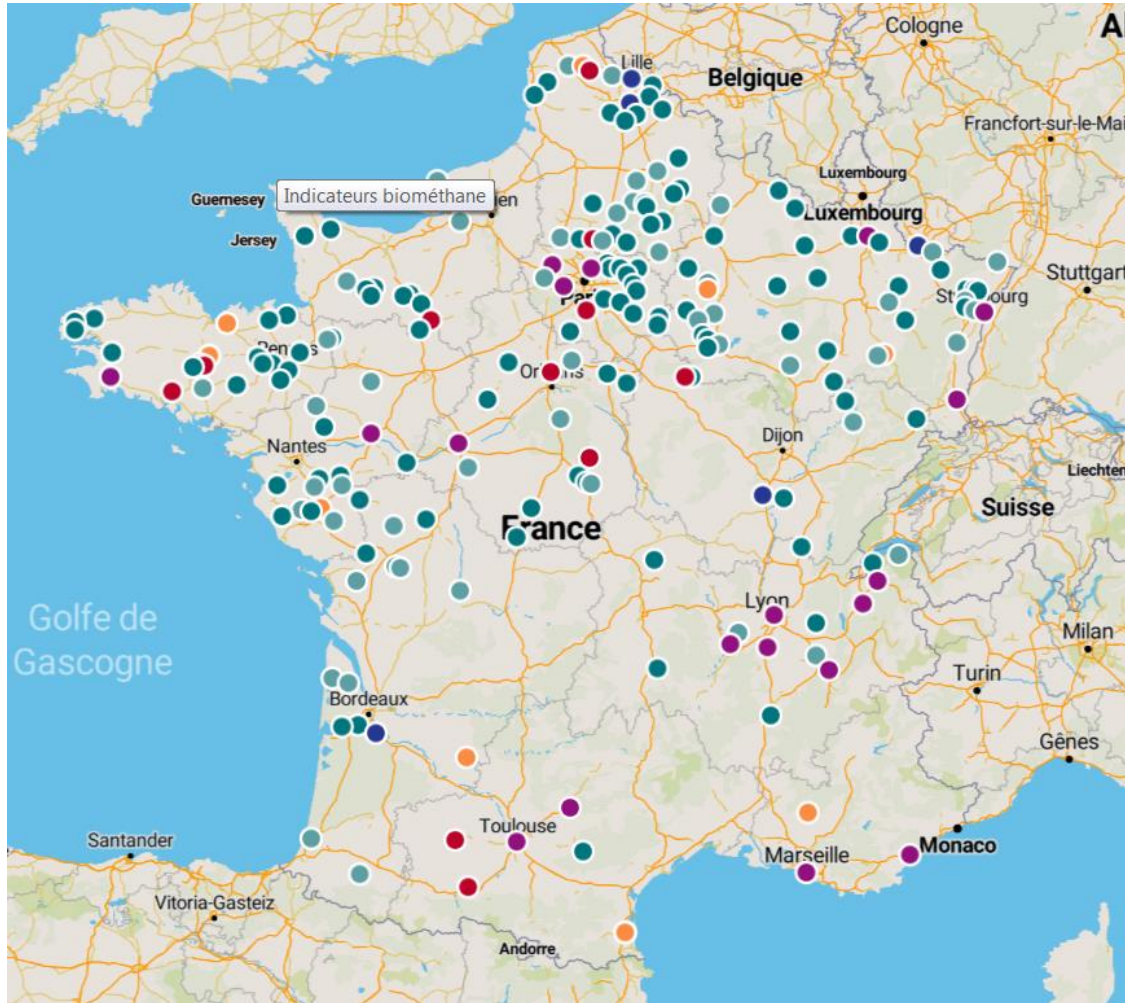
# LE GAZ VERT / BIOMÉTHANE

## CONTENU CARBONE divisé par 5





# Le biométhane, une énergie renouvelable qui circule de + en + dans nos réseaux pour alimenter nos clients



**315**

Sites de méthanisation en injection

**5,6 Twh**

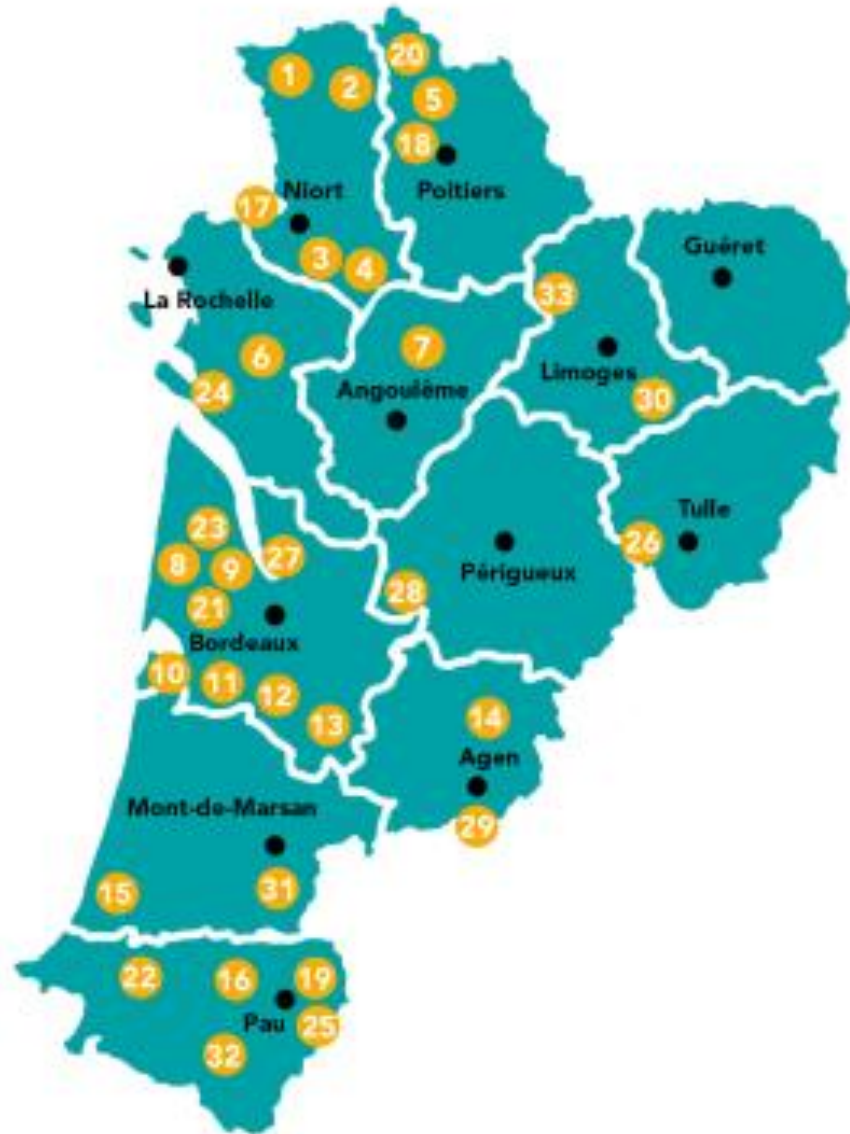
De gaz vert produit soit l'équivalent  
de la consommation de  
**1 million de logements neufs**

**1181 projets**

dans le registre de capacité pour  
une production de  
26,8 Twh

Sites de méthanisation en injection  
**4 millions de logements neufs**

# Le biométhane. en Nouvelle Aquitaine



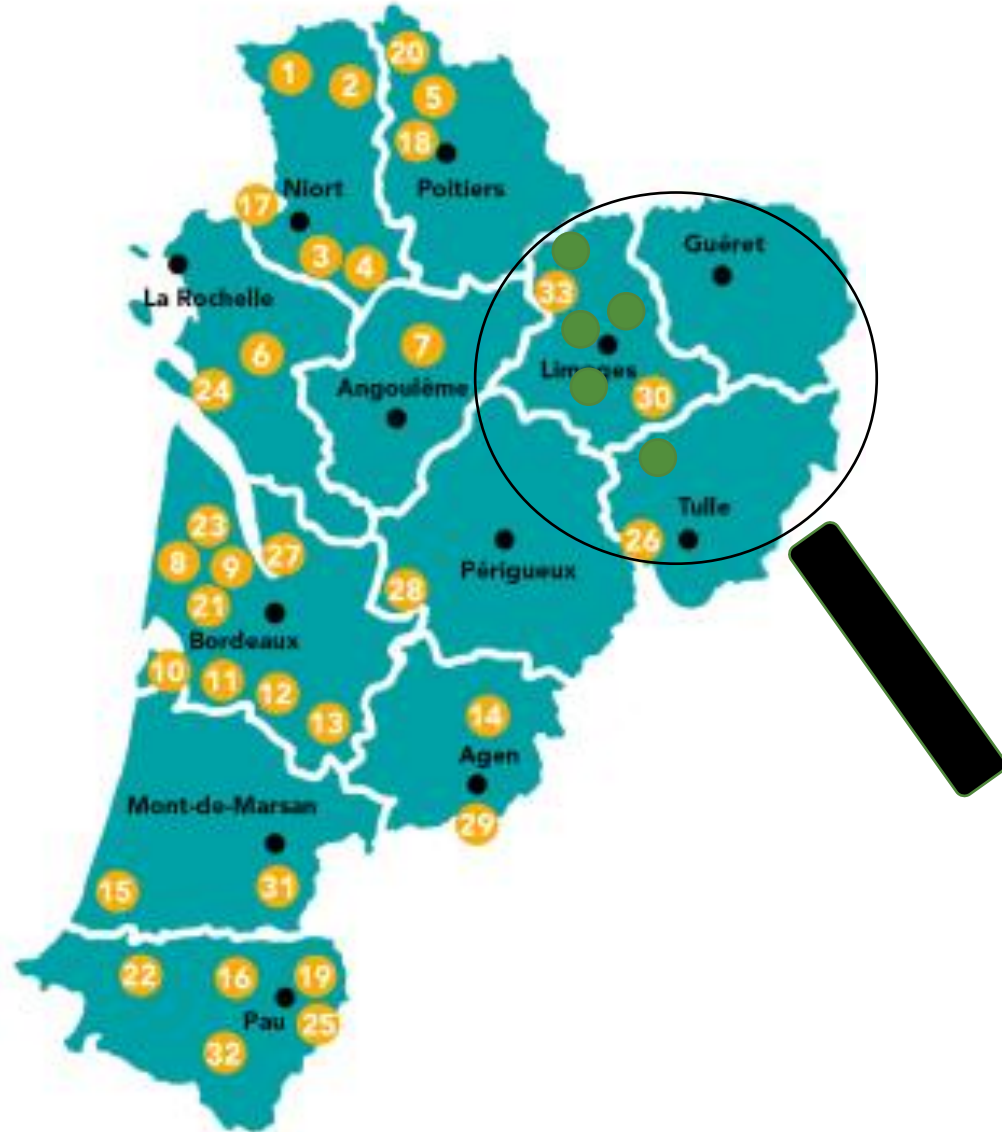
**33**

Sites de méthanisation en injection

Consommation de **123 000 logements neufs**

En 2025, Gaz vert = **9% de la consommation** de la Nouvelle Aquitaine ( 140 unités)

# Le biométhane, en Limousin



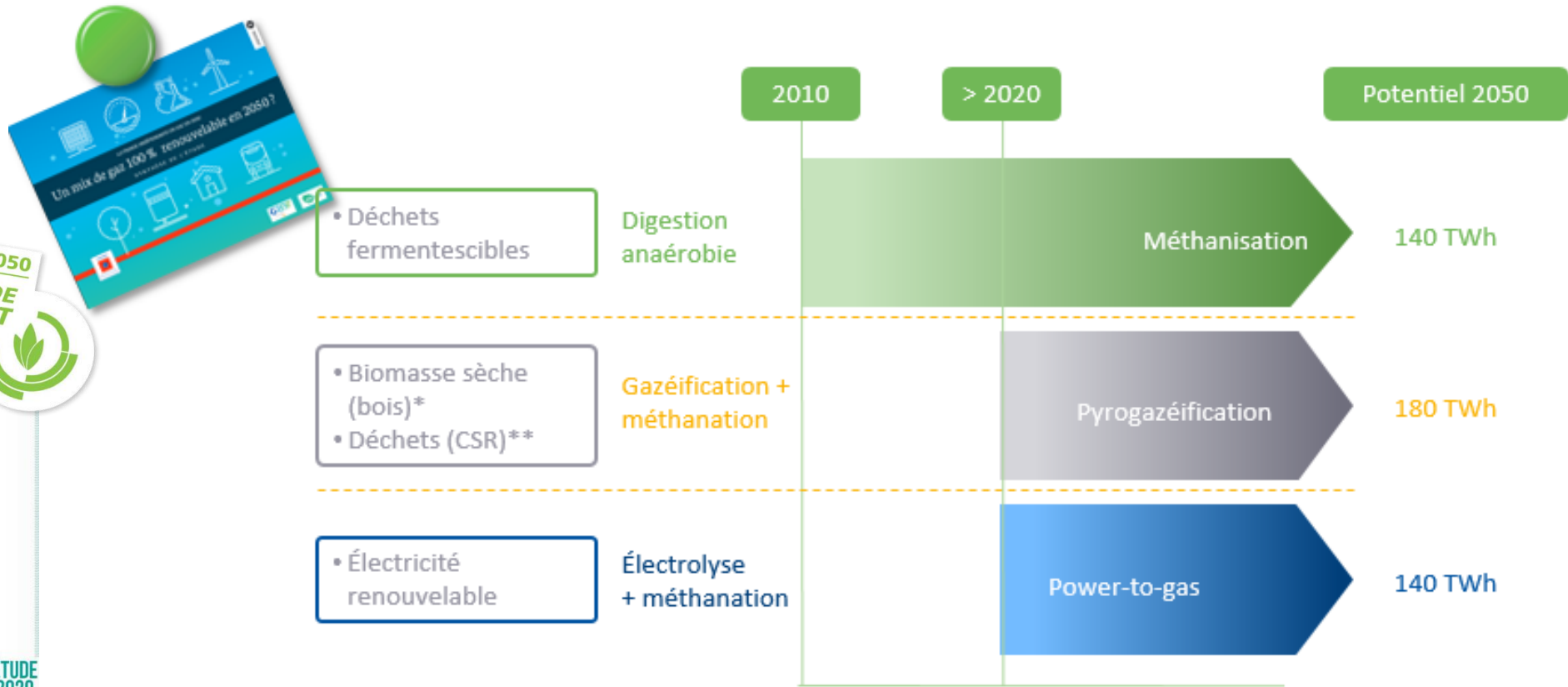
**3** sites de méthanisation en injection en 2021

Azat Le Ris; St Hilaire Bonneval, Allasac

Fin 2022, **8 unités** injecteront l'équivalent de **10% de la consommation gaz** de la Haute Vienne

Bellac, Le Vigen, Veyrac, Meilhards, St Priest Taurion

# Le potentiel de gaz vert pourrait couvrir 100% des besoins à l'horizon 2050



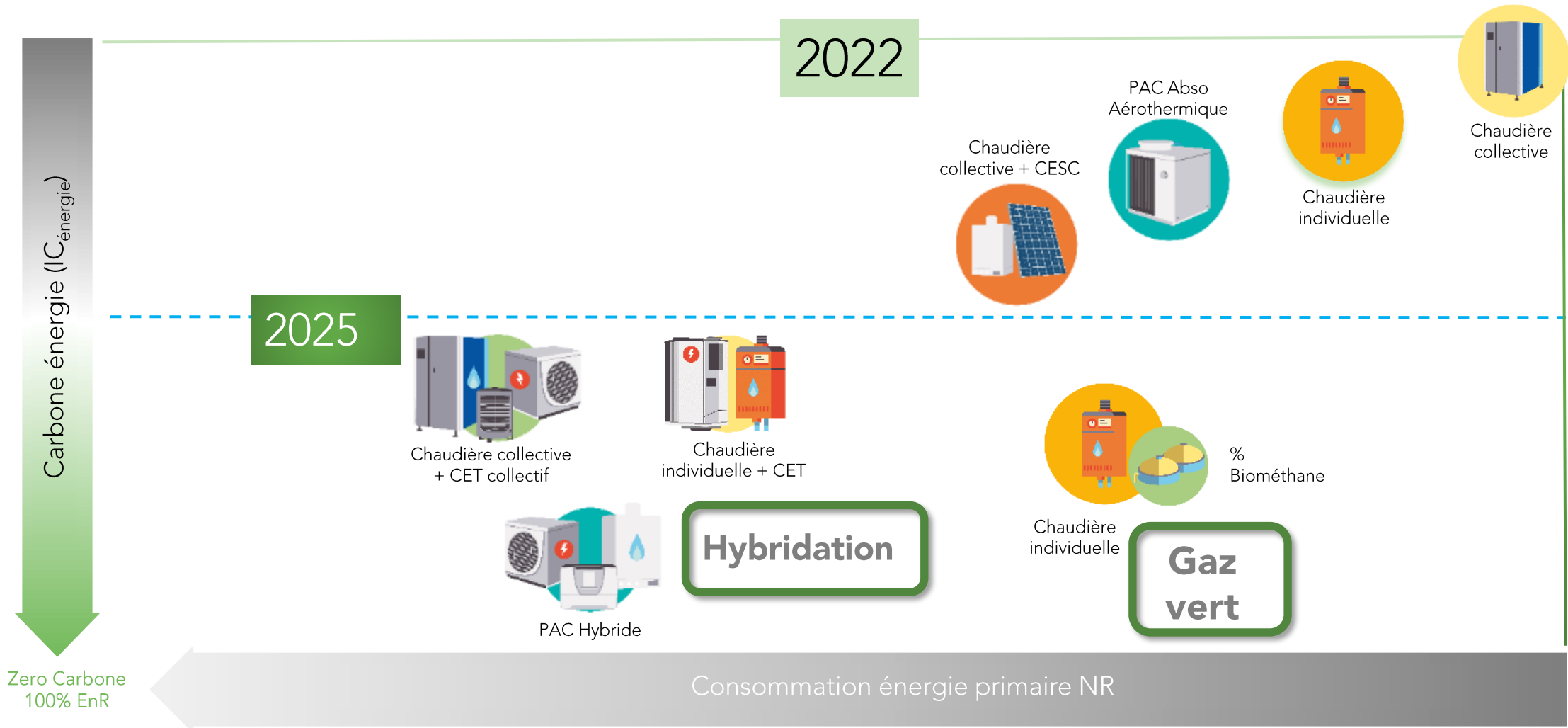
\* 92% du potentiel de gazéification

\*\* Combustible solide de récupération ; 6 % du potentiel de gazéification

Source : Étude « Un mix de gaz 100% renouvelable en 2050 ? », ADEME, 2018



# RE2020 | Les solutions gaz/ENR performantes et bas carbone en logement collectif avant et après 2025





Nous continuons notre accompagnement auprès des maîtres d'ouvrage et bureaux d'études

- Interlocuteurs dédiés
  - Partage d'expertise
- Co financement d'études technico-économiques RE20
  - Etude de faisabilité ( desserte gaz, CICM...)
  - Communication commerciale

# Le gaz vert , une énergie locale et renouvelable

