



Jeudi 23 septembre 2021 de 16h00 à  
17h30

COLLOQUE



EN PARTENARIAT  
AVEC



INVITATION

# LA PREFABRICATION DANS LE GÉNIE CLIMATIQUE

*Inscrivez-vous*

En présentiel

Lycée Raspail  
5 avenue Maurice d'Ocagne  
75014 PARIS

En webinaire

Lien de connexion  
Après inscription

*Suivi d'un moment convivial autour d'une collation*





Jeudi 23 septembre 2021 de 16h00 à 17h30

# COLLOQUE



EN PARTENARIAT  
AVEC



## LA PREFABRICATION DANS LE GÉNIE CLIMATIQUE

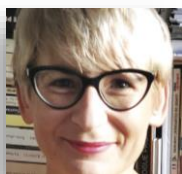
### PRÉSIDÉ PAR



Christian FELDMANN

*Commission Colloque  
AICVF*

### ANIMÉ PAR



Faustine SAPPA

*Rédactrice en chef  
CFP*



Frédéric MASSIP

*Président  
4-INSIDE*

La pratique de la préfabrication sur l'ensemble des marchés du bâtiment prend une ampleur significative.

Qu'entend-on par « préfabrication » et comment définir ce concept dans le contexte du Génie Climatique?

Quels en sont les avantages, les inconvénients et les contraintes de mise en œuvre.

Comment les acteurs de la filière (Installateurs, constructeurs, BET) se positionnent-ils par rapport à cette tendance?

Des intervenants experts viendront présenter et débattre autour de leurs expériences.





Jeudi 23 septembre 2021 de 16h00 à 17h30

# COLLOQUE



EN PARTENARIAT AVEC



## LA PREFABRICATION DANS LE GÉNIE CLIMATIQUE

### LES THÉMATIQUES

Qu'est ce que la préfabrication ? Genèse et Définitions

La préfabrication en zone tendue

La préfabrication en zone détendue

L'adaptation des BET

1<sup>ère</sup> PARTIE

LES EXPOSÉS

### LES INTERVENANTS



Aurélien JOUENNE

*Directeur d'activité MEHITS  
MITSUBISHI - IT cooling systems*



Bruno CHAMPMARTIN

*Directeur des centres travaux  
CRAM sas*



Sylvain AUDRA

*Directeur Commercial  
Groupe STREIFF*



Alain BODIN

*Dirigeant et Directeur technique  
IE Conseil*



Jeudi 23 septembre 2021 de 16h00 à 17h30

# COLLOQUE



EN PARTENARIAT  
AVEC



## LA PREFABRICATION DANS LE GÉNIE CLIMATIQUE

### LES THÉMATIQUES

Point de vue Institutionnel

L'apport industriel  
Skid & Conteneur

L'apport industriel  
Organes de connexion hydraulique

Responsabilité & Assurances  
Employabilité & Qualification  
Proximité ou sous-traitance étrangère

### LES INTERVENANTS



Thierry DAUCHELLE

*Directeur commercial  
COPRECS – Membre UMGCCP*



David ANDRE

*Directeur Marketing et Développement  
COLLARD TROLART*



Hugo DUCHASSIN

*Directeur d'exploitation  
E-MODULE*

2ème PARTIE

LES DÉBATS

## TABLE RONDE

